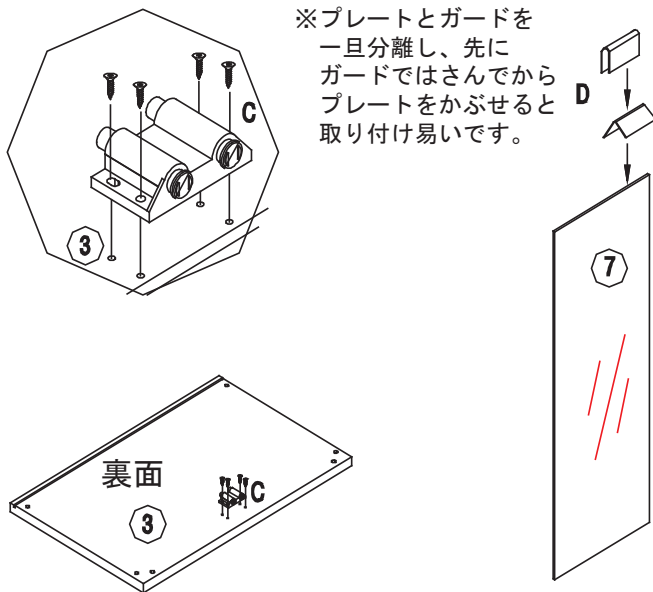
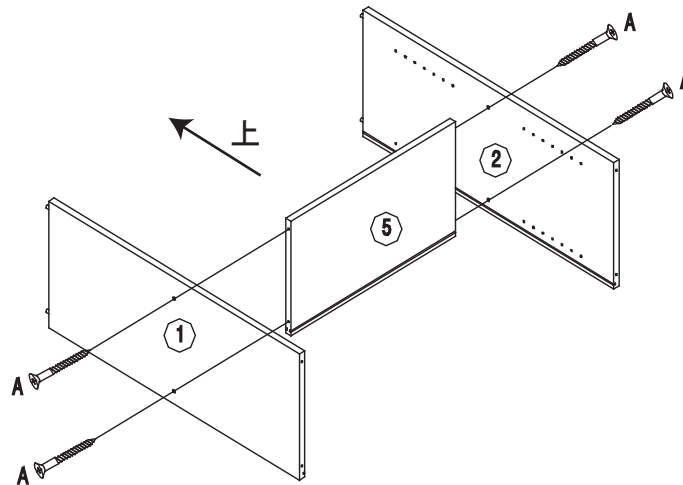


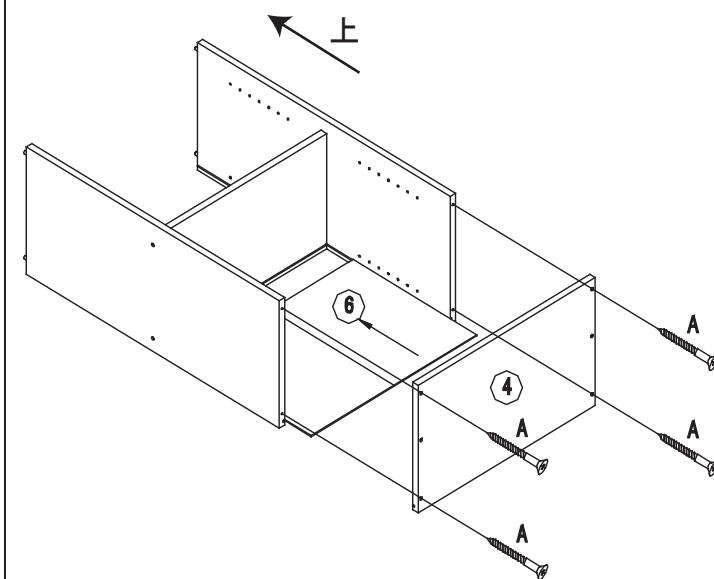
- 1 ③天板の裏面に㉔マグネットを図のように取り付けます。
また、⑦ガラス戸には㉔マグネット受けを取り付けます。



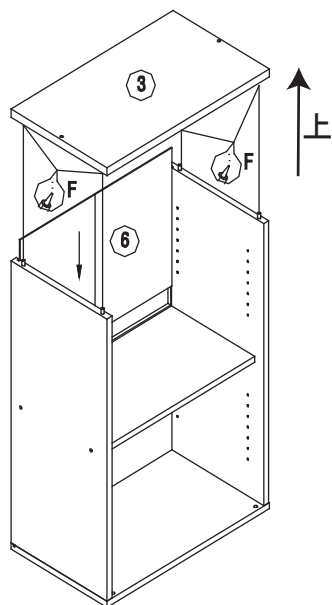
- 2 ①左側板と②右側板と⑤固定棚を㉔ネジで図のように組み合わせます。



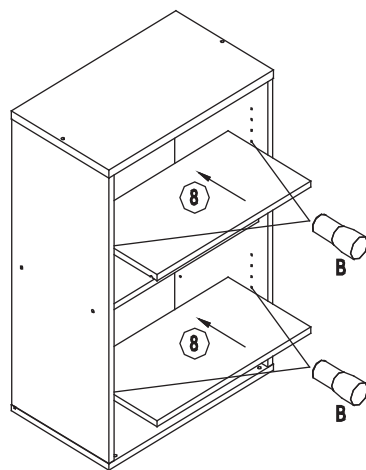
- 3 続けて、⑥背板を開いて本体に差し入れ、④地板を㉔ネジで図のように取り付けます。



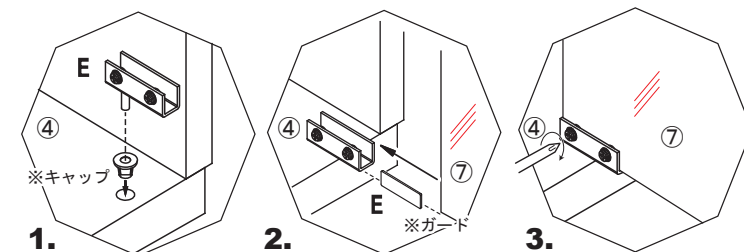
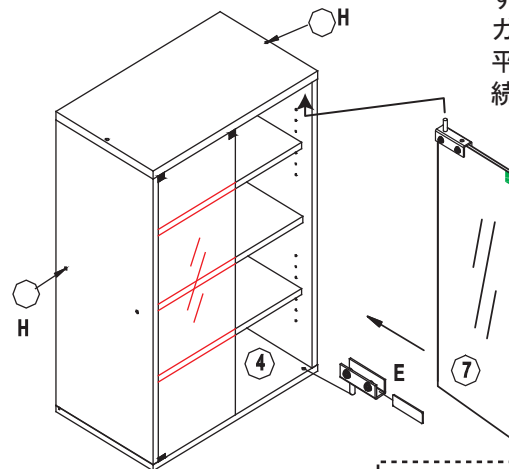
- 4 本体を静かに起こし、⑥背板を開いて本体に差し入れ、③天板を㉔ボンドを使って図のように取り付けます。



- 5 ⑧棚ダボを本体のお好みの高さに取り付け、⑧可動棚を乗せていきます。



- 6 ⑦ガラス戸上部に先に㉔ガラスヒンジを取り付けておきます。続けて、④地板に下部用の㉔ガラスヒンジを取り付け、ガラス戸を上から本体に差し込み、下側を下部用の㉔ガラスヒンジにすべり込ませます。ガラス戸の端面がヒンジの端面まで入り、本体側板とガラス戸が平行になった所で、下部のガラスヒンジをネジ止めします。続けて㉔ネジ隠しシールを貼っていきます。



※ヒンジの取付方法

キャップを本体に差込み、ヒンジをそこに取り付けます。ヒンジのネジとガラス戸の間にガードをかまし、ガラス戸を差し入れ、ネジを回して固定します。この時、ネジを強く回しすぎるとガラスを痛めてしまう可能性があるのでご注意ください。