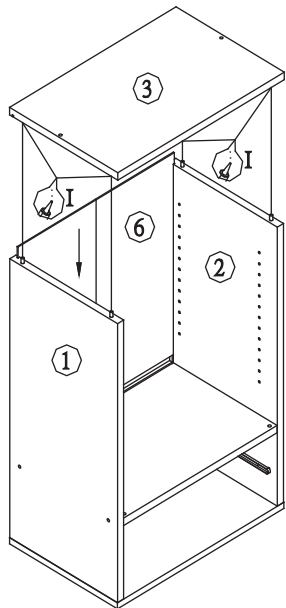
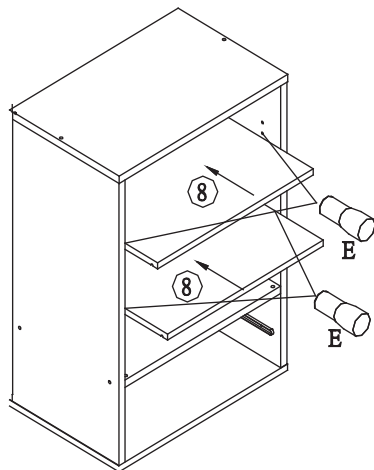


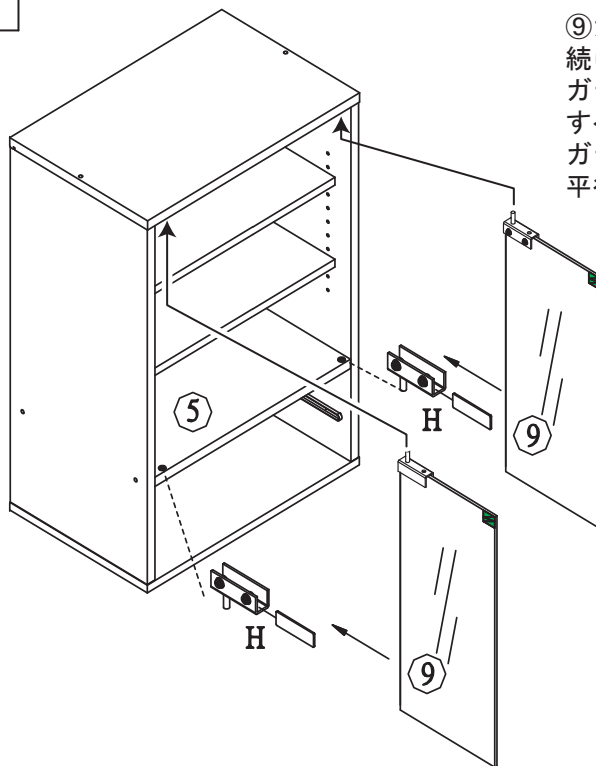
- 7 本体を静かに起こし、  
⑥上背板を開いて  
本体に差入れ、③天板を  
①ボンドを使って  
図のように取り付けます。



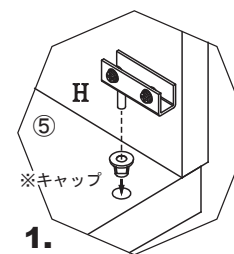
- 8 ⑤棚ダボを本体のお好みの  
高さに取り付け、  
⑧可動棚を乗せていきます。



9

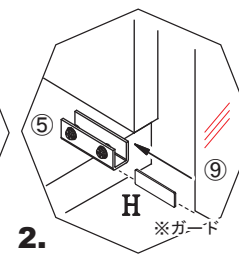


⑨ガラス戸上部に先に④Hガラスヒンジを取り付けておきます。  
続けて、⑤固定棚に下部用の④Hガラスヒンジを取り付け、  
ガラス戸を上から本体に差込み、下側を下部用の④Hガラスヒンジに  
すべり込ませます。  
ガラス戸の端面がヒンジの端面まで入り、本体側板とガラス戸が  
平行になった所で、下部のガラスヒンジをネジ止めします。



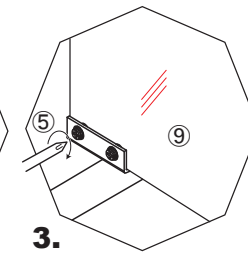
※キャップ

1.



※ガード

2.

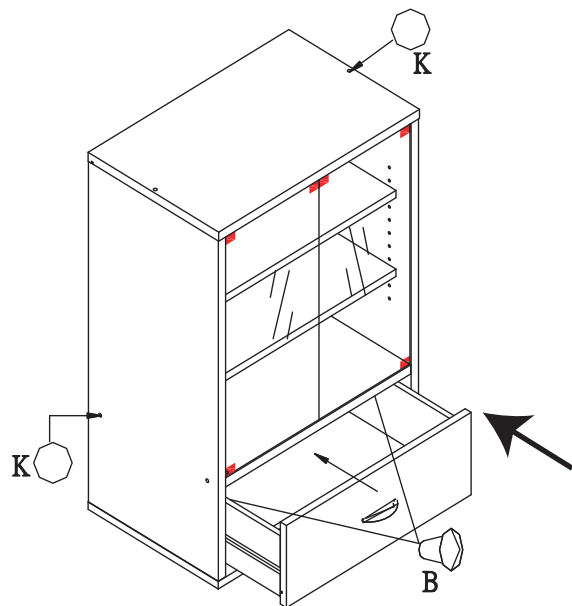


3.

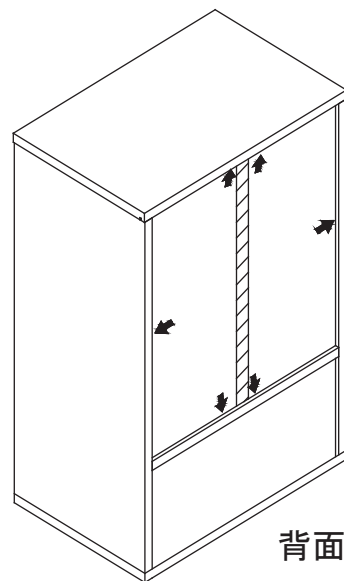
※ヒンジの取付方法

キャップを本体に差込み、ヒンジをそこに取り付けます。  
ヒンジのネジとガラス戸の間にガードをかまし、ガラス戸を  
差し入れ、ネジを回して固定します。  
この時、ネジを強く回しすぎるとガラスを痛めてしまう可能性が  
あるのでご注意ください。

- 10 引出を本体に取り付け、  
⑩引出用ストッパーを内部に取り付けます。  
⑪ネジ隠しシールを貼っていきます。



- 11 背面に⑮背板ストッパーを図のように取り付けます。



※背板ストッパーの  
平らな部分を  
背板の隙間に入れて  
ネジで固定して下さい。

背面

- 12 完成です。

